

分布 新疆；中亚地区。

暗杰夜蛾 *Auchmis inextricata* (Moore) (图版XXXIV-14)

*Rhizogramma inextricata* Moore, 1881, Proc. zool. Soc. p. 342. (印度)

*Euscotia inextricata*: Hampson, 1906, Cat. Lep. Phal. Br. Mus. 6: 242 —Chen, 1982, Icon. Het. Sin. 3: 314.

翅展 55 mm。头、胸、腹及前翅褐灰色，翅脉纹黑色，亚中褶基部一黑纵纹，基线与内线黑色锯齿形，环纹、肾纹黑边，前者扁长，后端与肾纹相连，外线双线黑色锯齿形，亚端线锯齿形，前段及 3、4 脉处明显，外侧较黑；后翅白色，翅脉纹及端线黑褐色。

幼虫赭褐色，有小褐斑及白色褐边的小疣突，气门线黄色。

寄主 小蘗属。

分布 四川；印度。

疏纹杰夜蛾 *Auchmis paucinotata* (Hampson) (图版XXXIV-15)

*Acronycta paucinotata* Hampson, 1894, Fn. Br. Ind. 2: 240. (克什米尔地区)

*Stenostigma paucinotata*: Warren, 1910, in Seitz, Macrolep. World 3: 139. —Chen, 1982, Icon. Het. Sin. 3: 316.

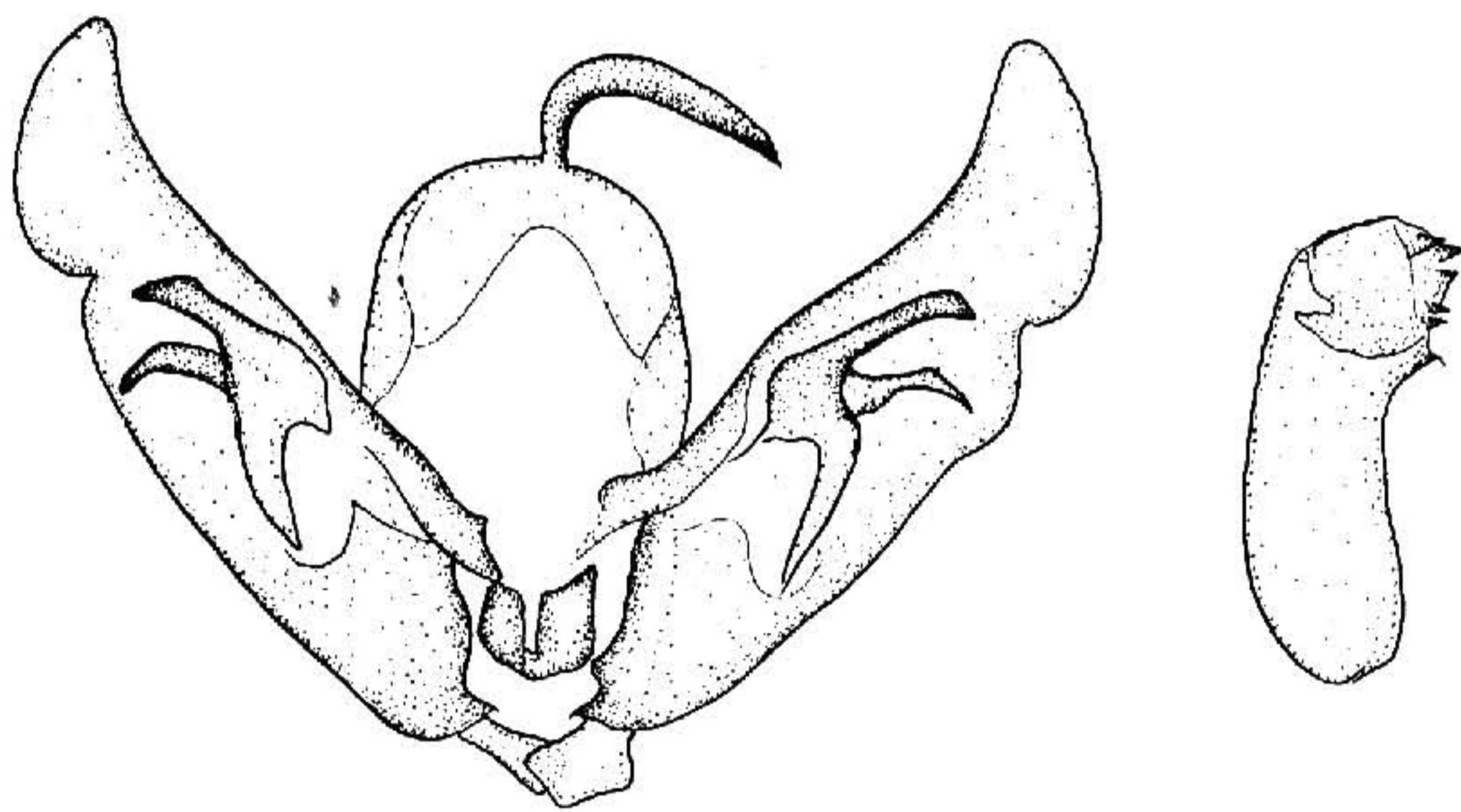


图 509 疏纹杰夜蛾 *Auchmis paucinotata* (Hampson) ♂ 外生殖器

翅展 42 mm。头部及胸部暗灰色；前翅暗灰色微带褐色，基线仅在前缘脉可见黑色，内线黑色，锯齿形外弯，剑纹尖，黑边，环纹斜，端部尖，伸达肾纹，后缘黑色，肾纹后缘黑色，中线黑色，自前缘脉外斜至中室，外线黑色，锯齿形外弯，亚端线灰色，锯齿形，内侧有一列黑纵纹，在亚中褶处黑纹合并成一尖纹；后翅褐色，缘毛基部